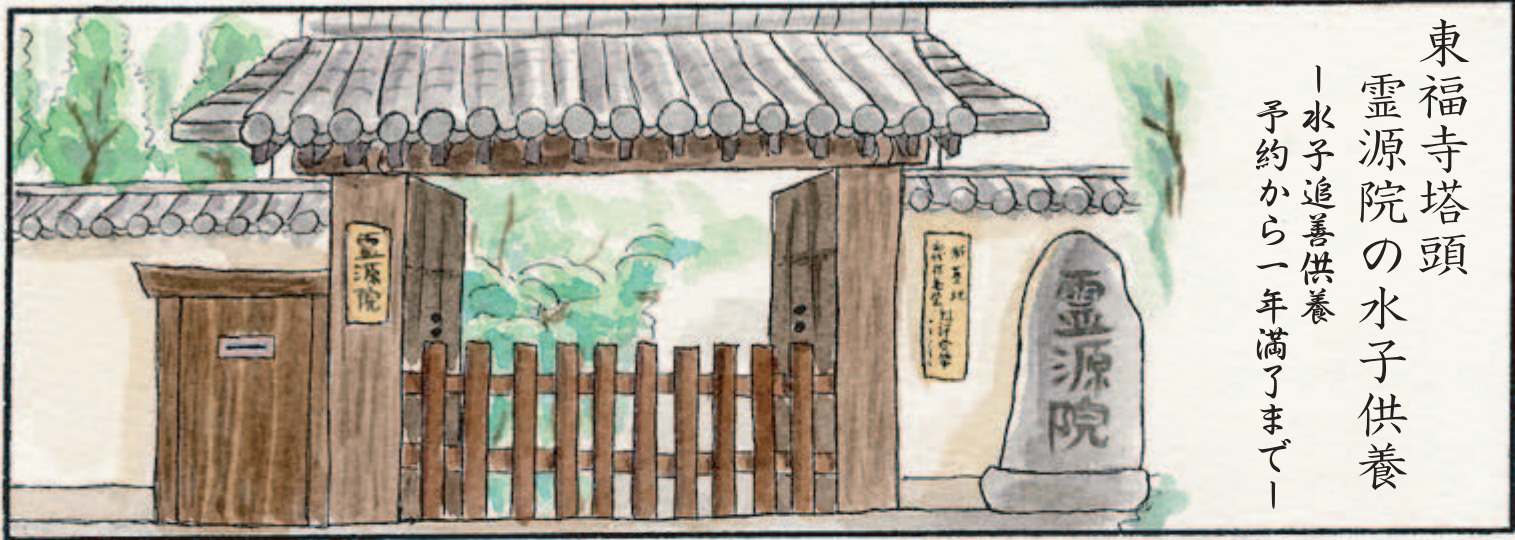


東福寺塔頭

霊源院の水子供養

—水子追善供養

—予約から一年満了まで—



電話で予約をします

〇七五―五六―九六八四

水子供養の  
予約をお願い  
したいのですが…



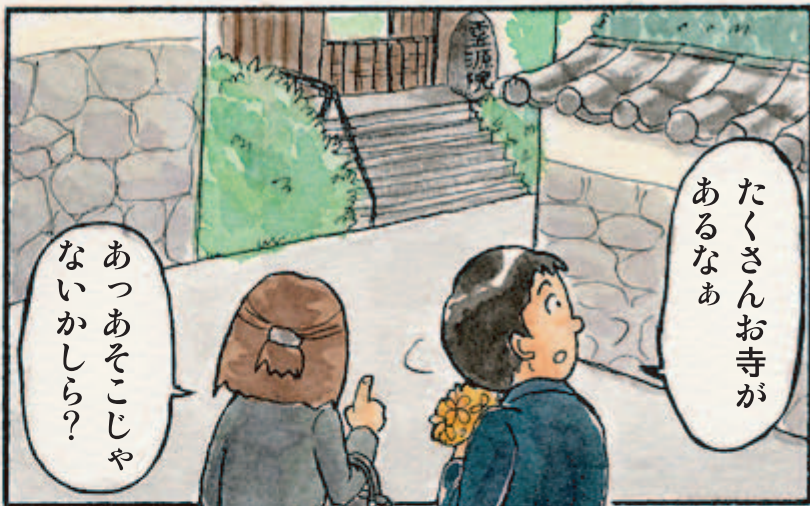
当日ご持参頂くものは  
お花（花束など）や  
お供えもののお菓子（少量）  
お持ちであれば超音波写真



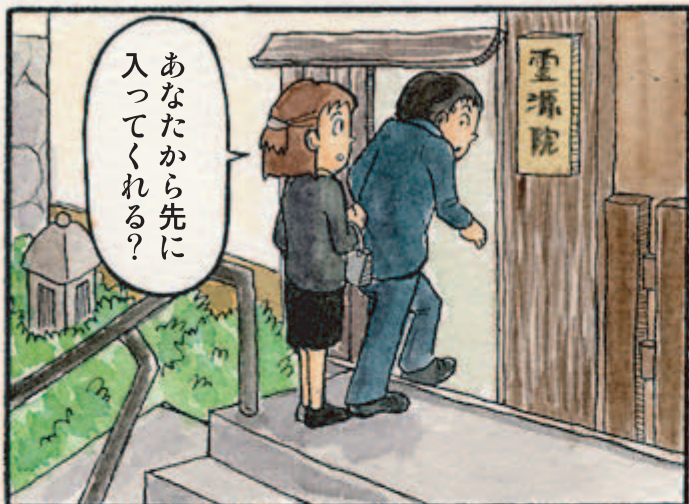
そして供養料を入れた  
お布施もご用意ください  
その際封筒に「御布施」と  
書いておいてください

たくさんお寺が  
あるなあ

あつあそこじや  
ないかしら？

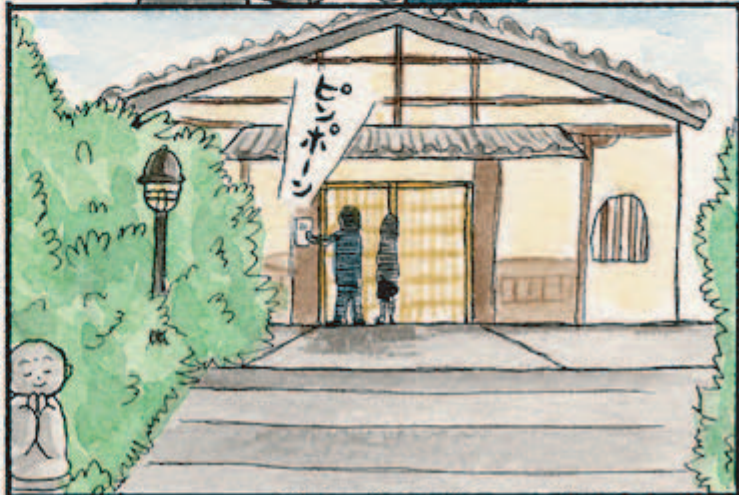


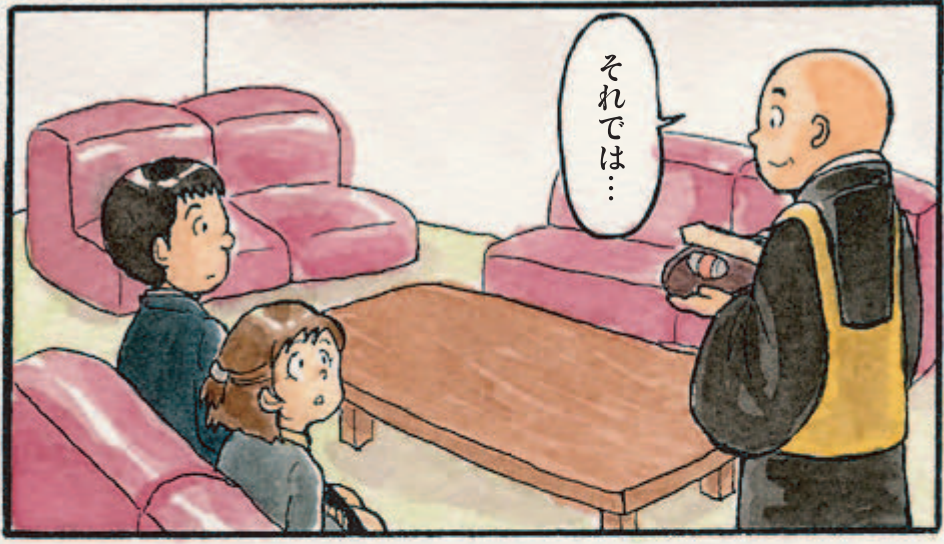
あなたから先に  
入ってくれる？



よくお越しになりました  
どうぞお入りください

よろしく  
お願い  
いたします





「〇〇家」のところは  
お二人の名前でも  
構いません

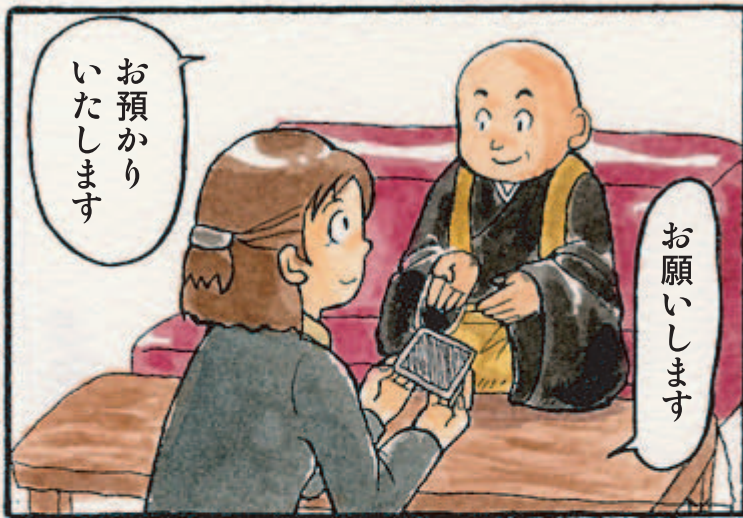


こじぞうそん  
小地蔵尊



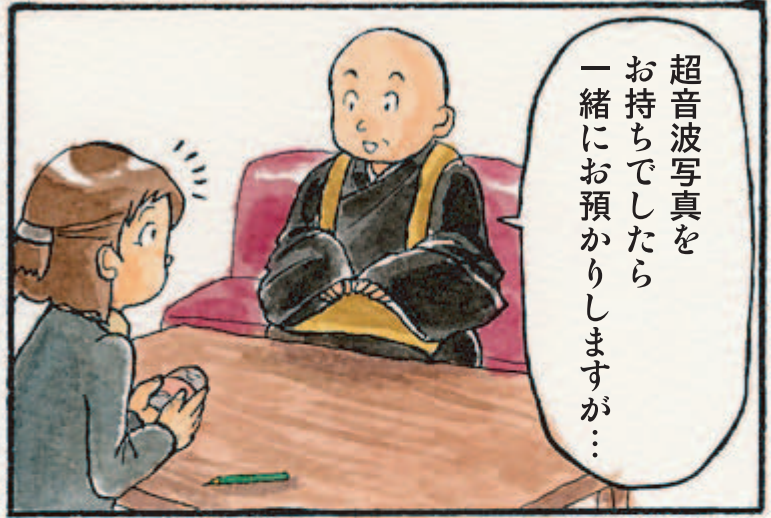
みずとうば  
水塔婆

住職が小地藏尊と水塔婆を  
持ってきます  
小地藏尊の背中にご自身で  
奉納書きをします

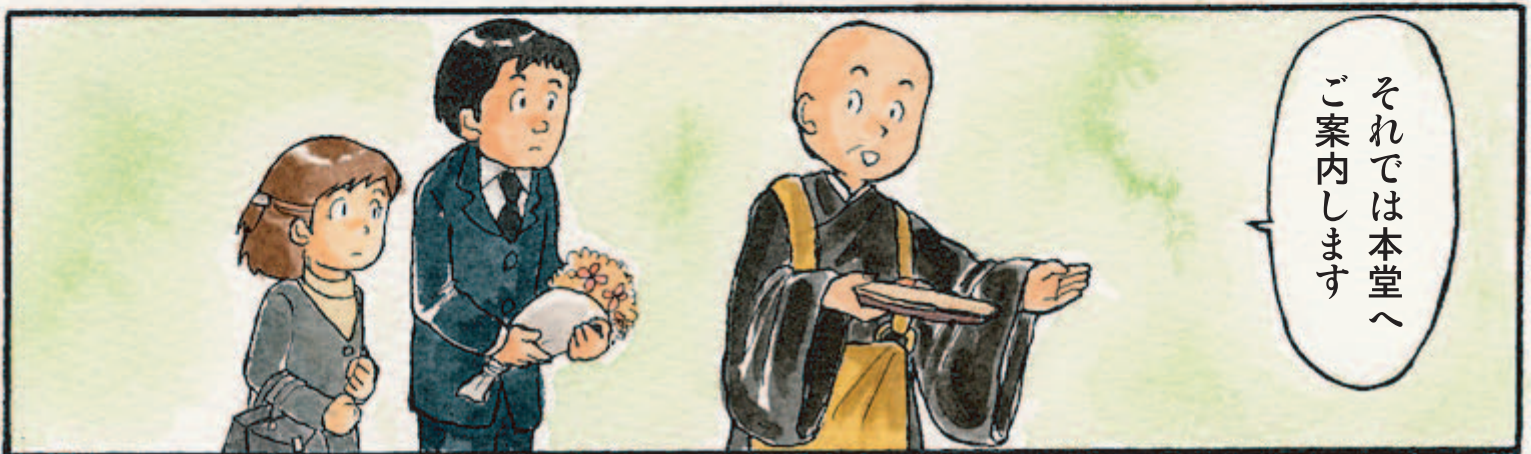


お預かり  
いたします

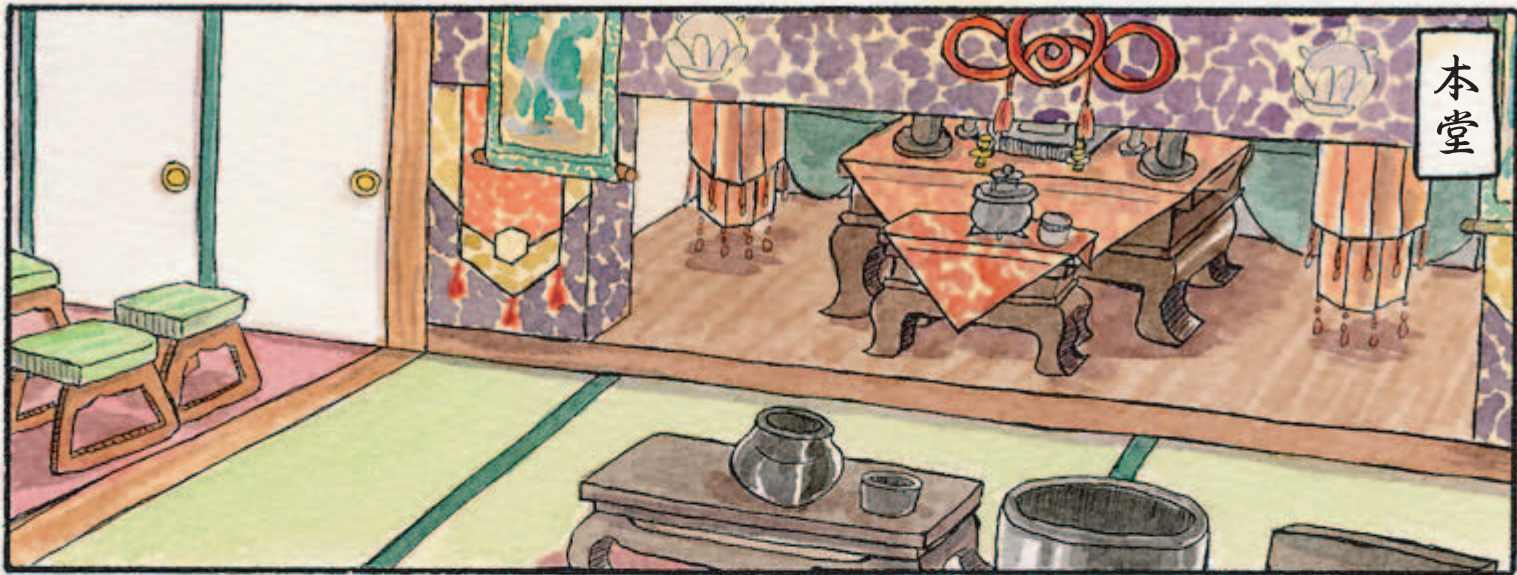
お願いします



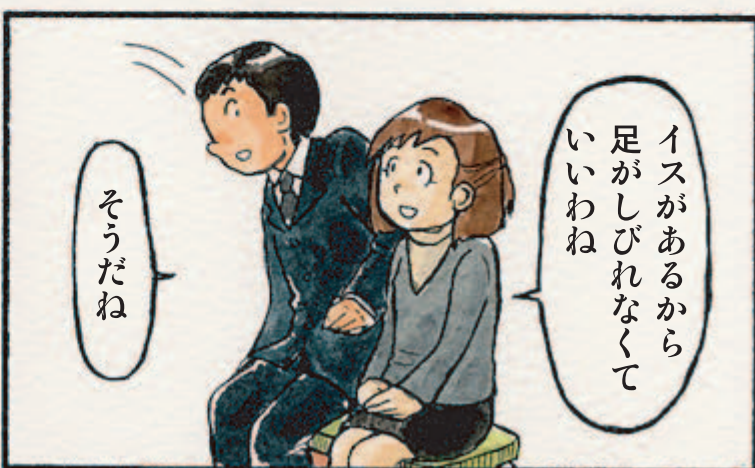
超音波写真を  
お持ちでしたら  
一緒にお預かりしますが...



それでは本堂へ  
ご案内します



それでは今から  
小地藏尊のお魂入れを  
いたします

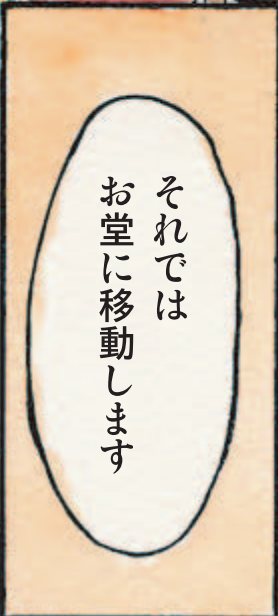


イスがあるから  
足がしびれなくて  
いいわね

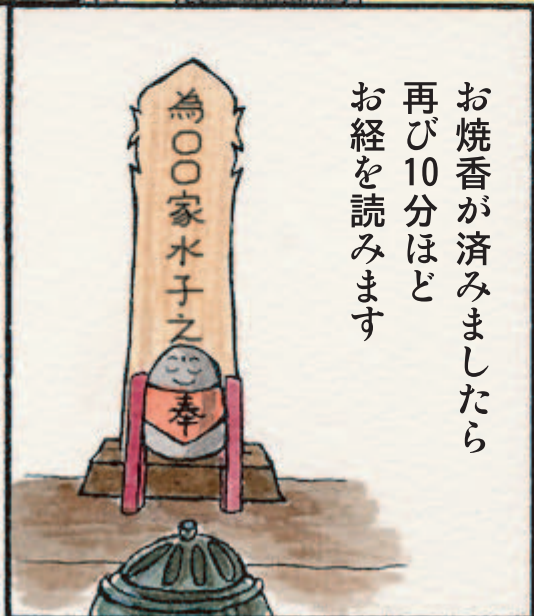
そうだね



観自在菩薩  
行深般若波羅蜜多  
時照見五蘊皆  
空度一切苦厄舍利  
子色不異空空不異  
色色即是空空即是  
色受想行識



それでは  
お堂に移動します



お焼香が済みましたら  
再び10分ほど  
お経を読みます



順番に  
お焼香をしてください

はい



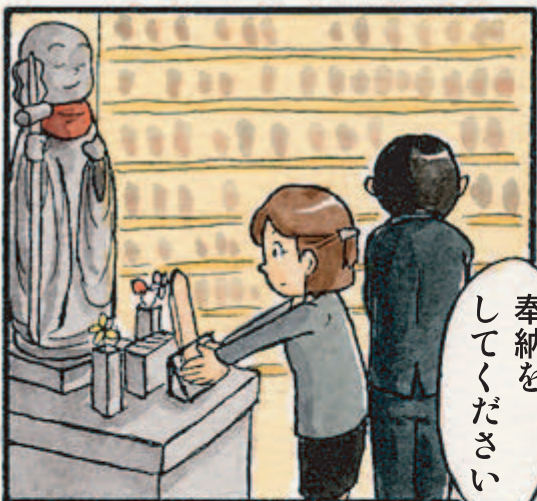
あとで  
こちらのお堂に  
小地藏尊を  
奉納して  
いただきます



あらっあの  
スズメの絵  
可愛いわね



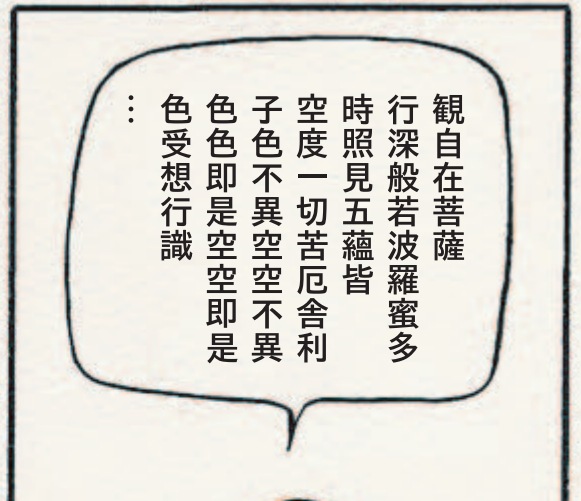
お経の途中で  
順番にお焼香を  
してください



奉納を  
してください



では  
お焼香を  
三回  
行って  
ください



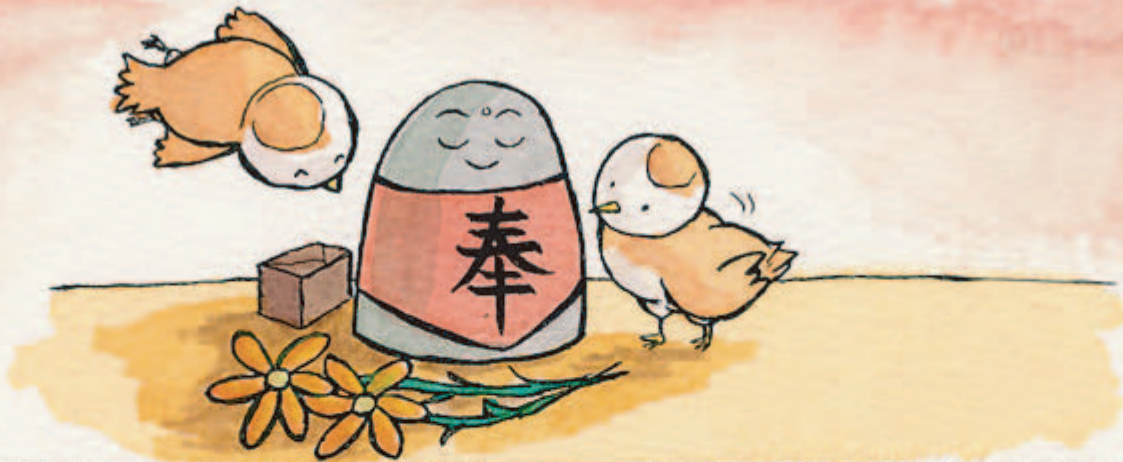
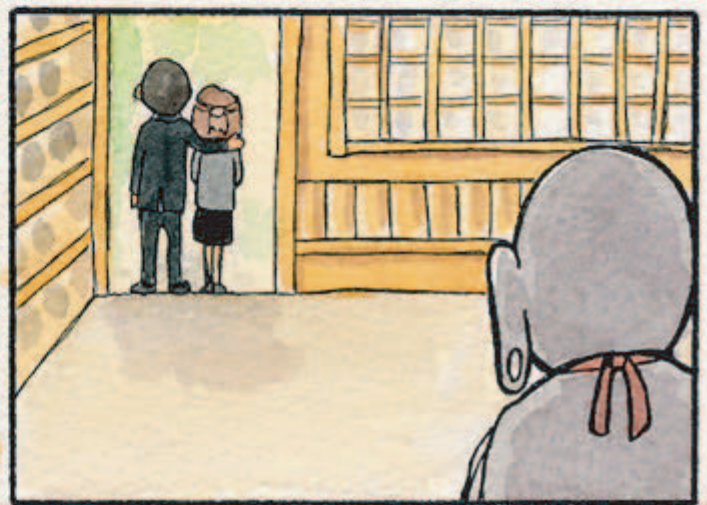
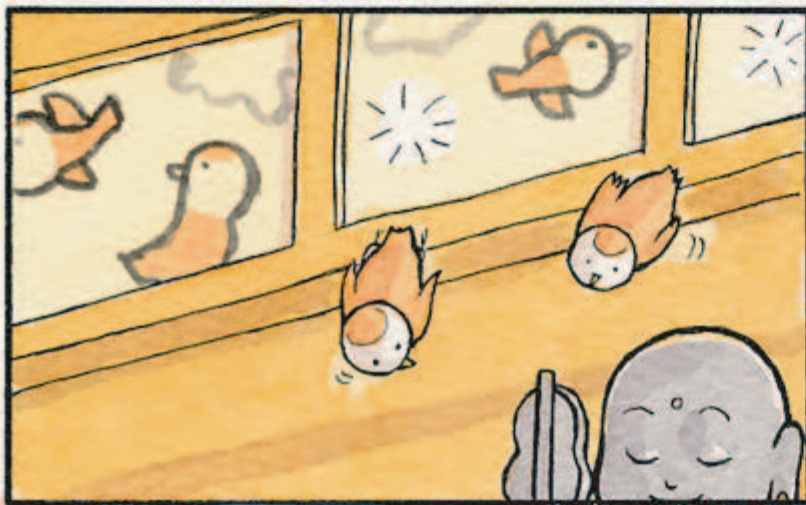
観自在菩薩  
行深般若波羅蜜多  
時照見五蘊皆  
空度一切苦厄舍利  
子色不異空空不異  
色色即是空空即是  
色受想行識





私は先に失礼しますのでごゆっくりとお過ごしください

今日は本当にどうもありがとうございましたお言葉に甘えてゆっくりさせていただきます



一年後

無事に奉納期間が満了しましたので最後の供養をした後にお焚き上げをさせていただきます

観自在菩薩  
行深般若波羅蜜多  
時照見五蘊皆  
空度一切苦厄舍利  
子色不異空空不異  
色色即是空空即是  
色受想行識

東福寺山内靈源院

〒六〇五-〇九八一

京都市東山区本町

十五丁目七九一

TEL・FAX 〇七五-五六一-九六八四